

MĚŘÍTKO 1:1000 / 10

KLONOVÉ POMĚRY

ANACE

DVODNĚNÍ

BJEKTY

ŘEVÝŠENÍ

DVIH NIVELETY TK (m)

ÚŠKA NAVRŽENÉ NIVELETY TK

Úroveň stávající kvalifikace TK

R. ROVINA 135,000 / 137,000 m.n.m. E

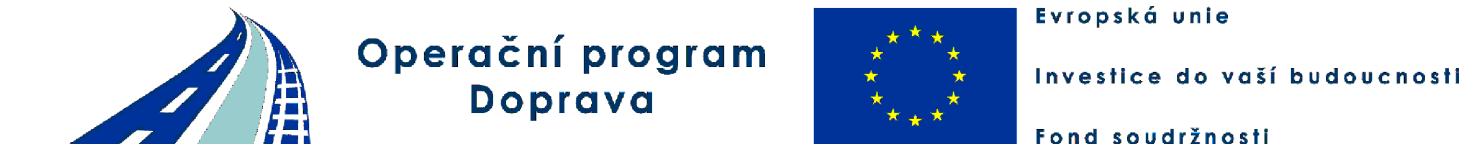
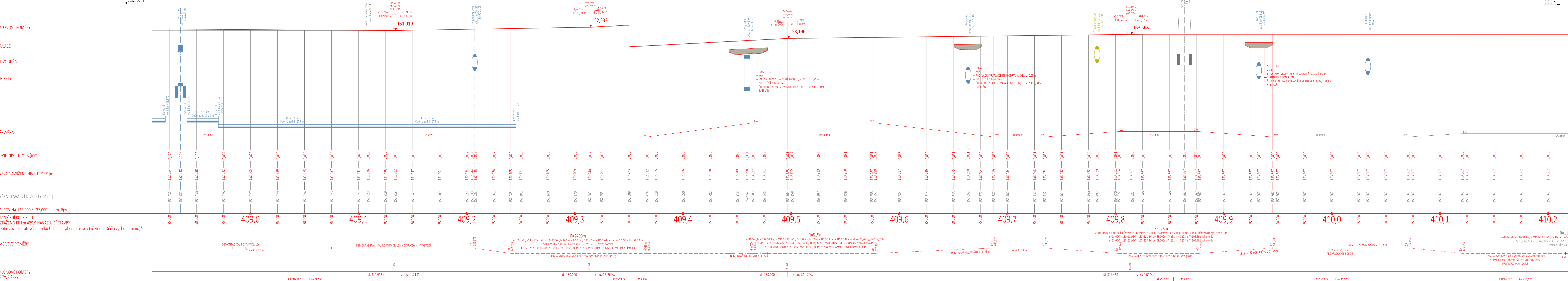
STAVBA ŽELEZNIC

ZTAŽENO KE km 429,9 NAVAŽUJÍCÍ ST.

MĚROVÉ POMĚRY

KLONOVÉ POMĚRY


ŘÍČNÉ ŘEZY





Zpracování připomínek 02/2018

SO 61-10-01 ZŠT Litoměřice d.n., Zeleništní svršek	SO 65-10-04 odb. Kavalíre, Zeleništní svršek
SO 61-11-01 ZŠT Litoměřice d.n., Zeleništní spodek	SO 65-11-01 odb. Kavalíre, Zeleništní spodek
SO 62-10-01 Litoměřice d.n. - Velké Žemošky, Zeleništní svršek	SO 66-10-04 odb. Kavalíre - Sebzubín, Zeleništní svršek
SO 62-11-01 Litoměřice d.n. - Velké Žemošky, Zeleništní spodek	SO 66-11-01 odb. Kavalíre - Sebzubín, Zeleništní spodek
SO 63-10-01 ZŠT Velké Žemošky, Zeleništní svršek	SO 67-10-21 ZŠT Sebzubín - Cirkvice, Zeleništní svršek
SO 63-11-01 ZŠT Velké Žemošky, Zeleništní spodek	SO 67-11-01 ZŠT Sebzubín - Cirkvice, Zeleništní spodek
SO 64-10-01 Velké Žemošky - odb. Kavalíre, Zeleništní svršek	SO 68-10-01 Zeleništní - Ústí n. L. Sřtkov, Zeleništní svršek
SO 64-11-01 Velké Žemošky - odb. Kavalíre, Zeleništní spodek	SO 68-11-01 Sebzubín - Ústí n. L. Sřtkov, Zeleništní spodek

					číslo soupravy
2	01/2019	Změna kolejového řešení s ohledem na zavedení ETCS		Tomáš Jenčík	
				<i>Jenčík</i>	
1	02/2018	Dokumentace po zapracování připomínek		Tomáš Jenčík	
				<i>Jenčík</i>	
č. změny	datum	popis a zdůvodnění			podpis

Odpov. projektant stavby Ing. David Růža	<div>STRABAG</div>	STRABAG Rail a.s. Železničářská 1385/29 400 03 Ústí nad Labem - Střekov tel.: +420 475 300 111 e-mail: projekt.ul@strabag.com
<div>Stavba</div> <div>Optimalizace traťového úseku Litoměřice d.n. (včetně) - Ústí n.L. Střekov (mimo)</div>	<div>Investor:</div> <div> <i>Správa železniční dopravní cesty</i></div>	<div>Stupeň</div> <div>PD</div> <div>Datum</div> <div>01 / 2019</div>

Odpovědný projektant: Ing. Miroslav Novák Vyracoval: Tomáš Jenčík Kontroloval: Ing. Miroslav Novák		 SPOL. S R. O.
Objednatel: Správa železniční dopravní cesty, státní organizace Stavební správa západ, Sokolovská 278/1955, 190 00 Praha 9	Žukovova 79/60, 400 03 Ústí nad Labem projekt@progi.cz Tel: 411 998 004	
Stavba:	Číslo projektu: 02 / 2017 Datum: 01 / 2019 Stupeň: PD Měřítko: 1 : 1000/100	Část: Číslo výkresu:
Optimalizace traťového úseku Litoměřice d.n. (včetně) - Ústí n.L. Střekov (mimo)	E.1.1	3.4
PODÉLNÝ PROFIL KOLEJE č.1 km 409,0 - 410,2		